

Bulletin technique 2023/01 - 03 Janvier 2023**Instructions pour l'installation de la béquille latérale.**

Le kit béquille latérale comprend les composants suivants : interrupteur de position, béquille latérale, support de béquille latérale, axe de pivotement fileté, écrou de fixation, vis pour la fixation de l'interrupteur, 2 ressorts, 3 vis M8x16 et 2 attaches en plastique.



Ci-dessous les instructions de montage.

1

Appliquer un frein filet de type moyen (par exemple Loctite® 243 ou similaire) sur la partie filetée des 3 vis M8x16.



2

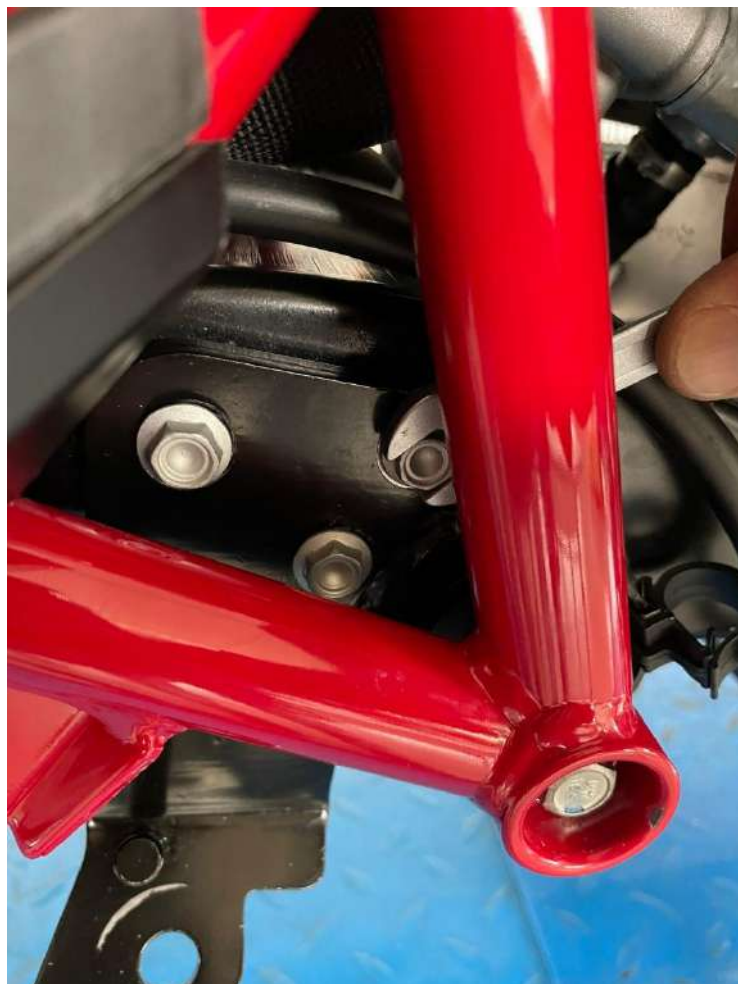
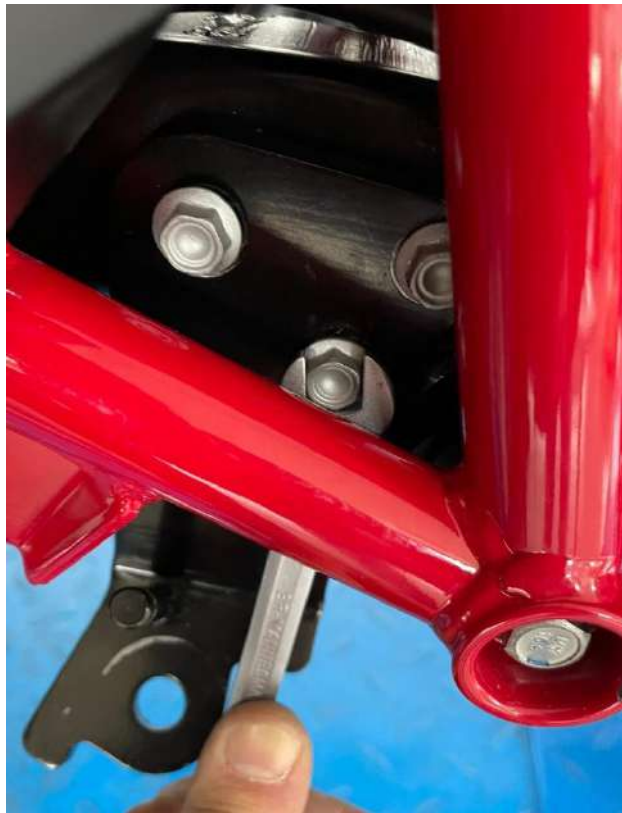
Insérez les vis et vissez en respectant l'ordre de montage indiqué dans les images ci-dessous:





3

Procéder au serrage des vis en respectant l'ordre d'insertion.





4

Lubrifiez les surfaces planes intérieures et extérieures du support de cadre avec de la graisse hydrofuge.



5

Lubrifier la partie cylindrique, siège de la rotation, avec la même graisse et serrer avec un couple de serrage de 20 Nm.

**6**

Visser l'écrou fourni et le serrer au couple de 20 Nm.



7

Positionner l'interrupteur de sécurité comme indiqué et le fixer avec la vis M6 serrée au couple de 10 Nm.

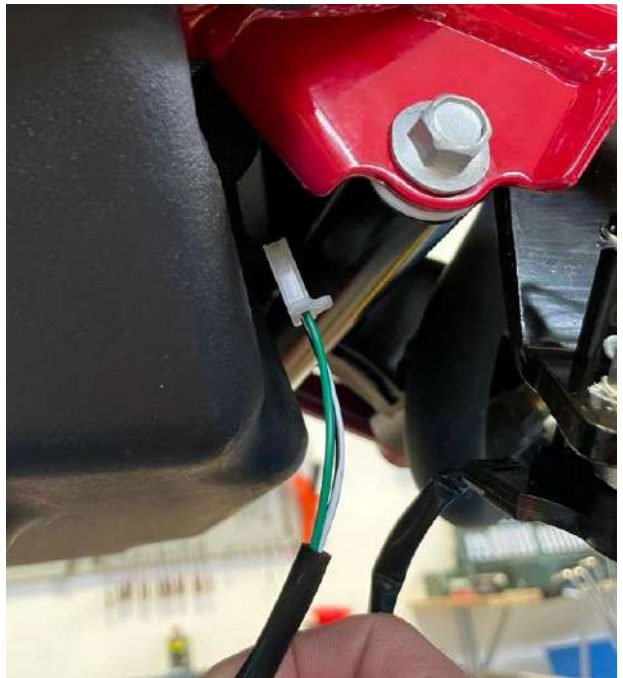
**8**

Procéder avec soin au montage des ressorts.



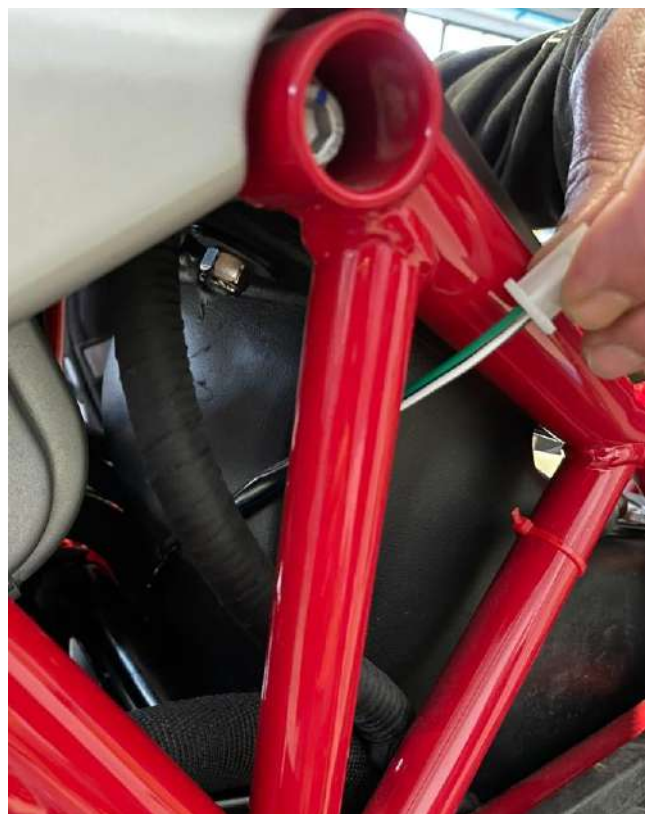
9

Passer le câble du contacteur de sécurité entre le support moteur et le réservoir.



10

Passer le câble électrique sous la sellerie.

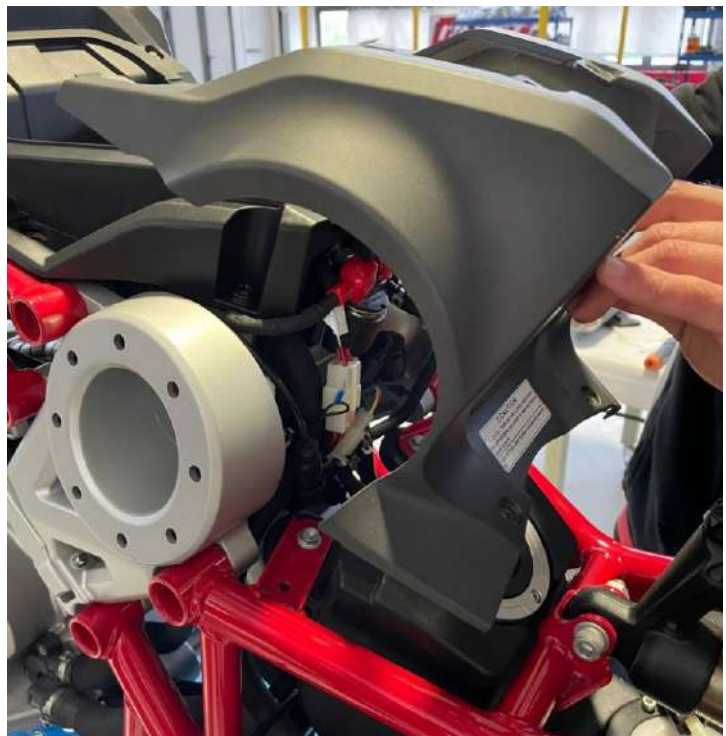


11

Dévisser les 4 vis qui fixent le siège conducteur.

**12**

Déposer la protection sous selle en dévissant les 6 vis de fixation.

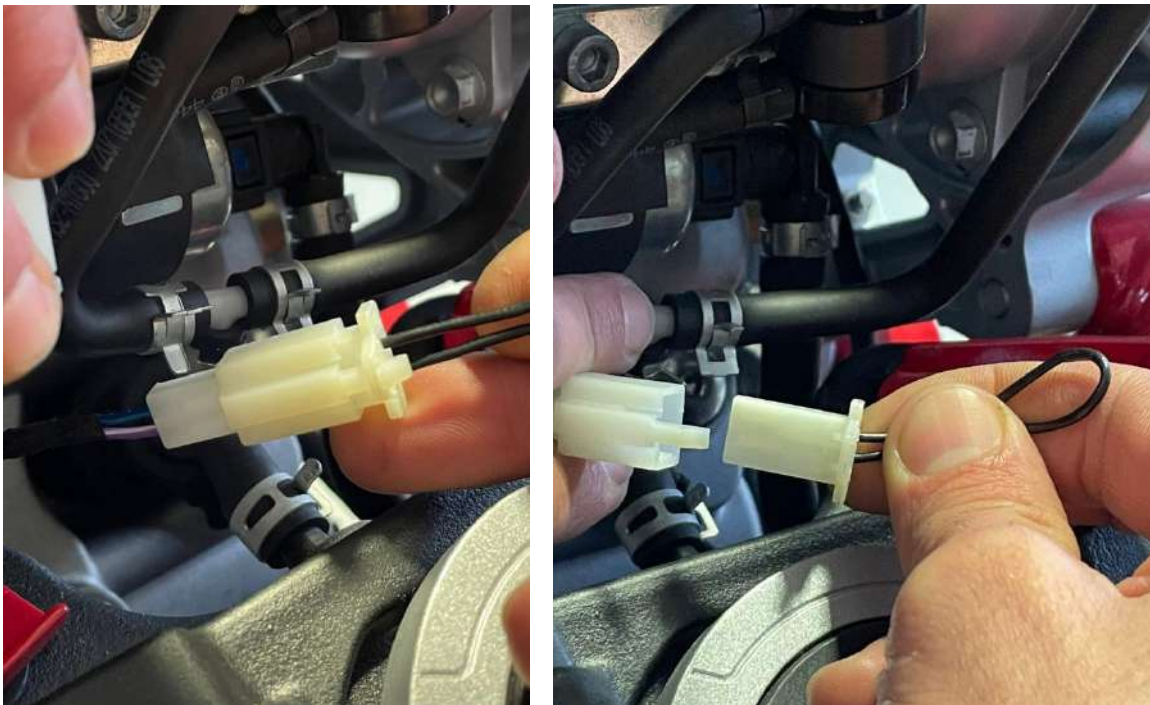


13

Relâchez le câble indiqué par la flèche rouge en coupant l'attache en plastique.

**14**

Débranchez le connecteur du câble qui vient d'être libéré.



15

Insérez le connecteur mâle du câble de l'interrupteur de sécurité de la béquille dans le connecteur femelle qui vient d'être libéré. Rassemblez les câbles avec le serre-câble fourni.

**16**

Repositionner la protection sous selle et revisser les 6 vis.



17

Repositionner la selle pilote et serrer les 4 vis.

**18**

Avant d'utiliser le véhicule, deux vérifications doivent être effectuées.

1 - vérifier qu'avec la béquille opérationnelle et le véhicule posé dessus, le moteur NE DÉMARRE PAS.

2 - vérifier que, moteur tournant et véhicule à l'arrêt, le moteur s'arrête lorsque la béquille latérale est abaissée.