

Boletín Técnico 2023/01 - 03 Enero 2023

Instrucciones para instalar el caballete lateral.

El kit caballete lateral incluye los siguientes componentes: interruptor de posición, caballete lateral, soporte de caballete, pasador roscado, tuerca de fijación, tornillo de fijación del interruptor, 2 muelles, 3 tornillos M8x16 y 2 bridas de plástico.



A continuación se muestran las instrucciones para el montaje.

1

Aplique un fijador de roscas de tipo medio (por ejemplo, Loctite® 243 o similar) en la parte roscada de los 3 tornillos M8x16.



2

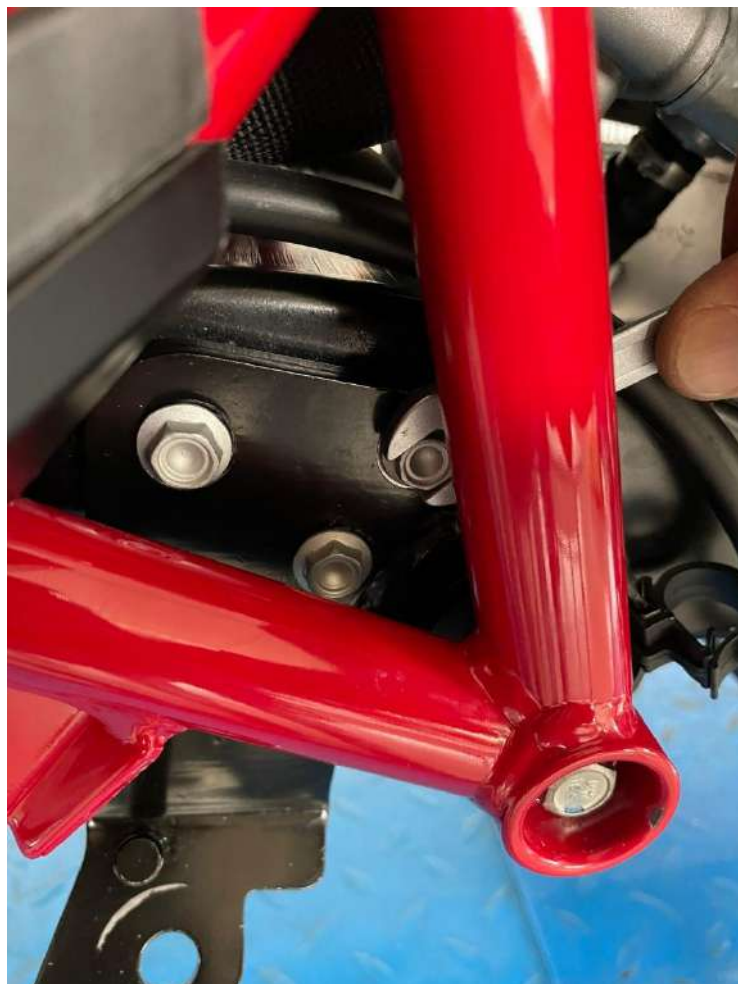
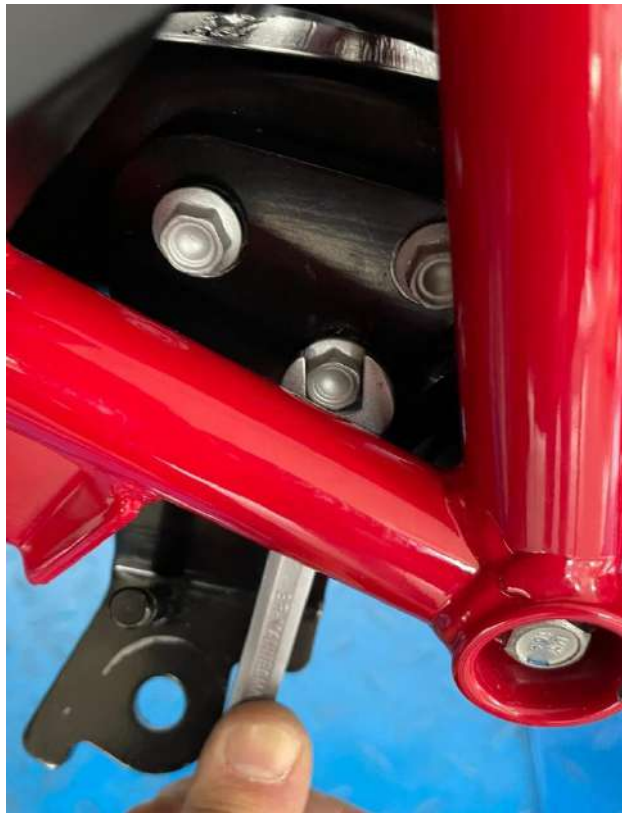
Inserte los tornillos y atornille respetando el orden de montaje que se muestra en las imágenes a continuación:





3

Proceda a apretar los tornillos respetando el orden de inserción.





4

Lubrique las superficies planas interior y exterior del soporte del bastidor con grasa repelente al agua.



5

Lubrique la parte cilíndrica, asiento de la rotación, con la misma grasa y apriete con un par de apriete de 20 Nm.

**6**

Atornille la tuerca suministrada y apriétela con un par de 20 Nm.



7

Coloque el interruptor de seguridad como se indica y asegúrelo con el tornillo M6 apretado con un par de 10 Nm.

**8**

Proceda con el montaje de los resortes con cuidado.



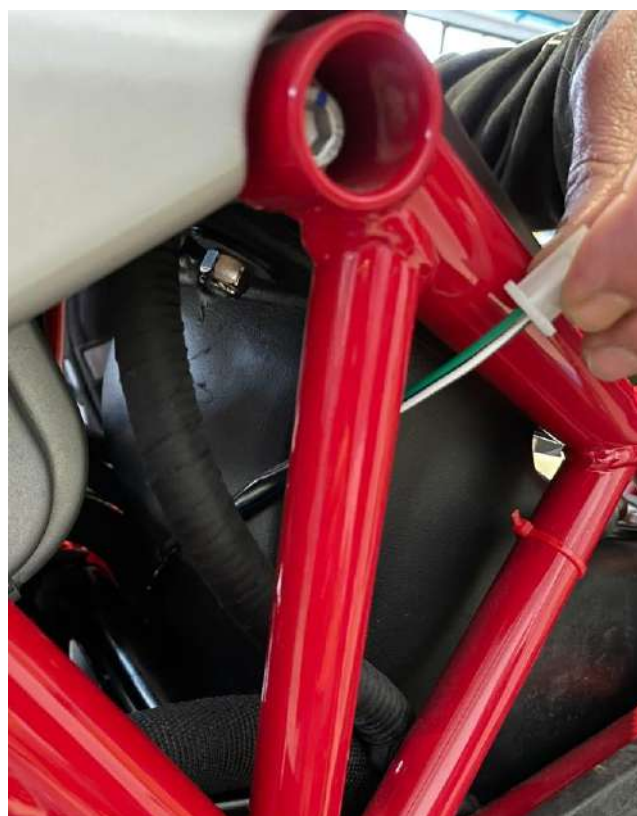
9

Pase el cable del interruptor de seguridad entre el soporte del motor y el tanque.



10

Pase el cable eléctrico por debajo del compartimento del sillín.

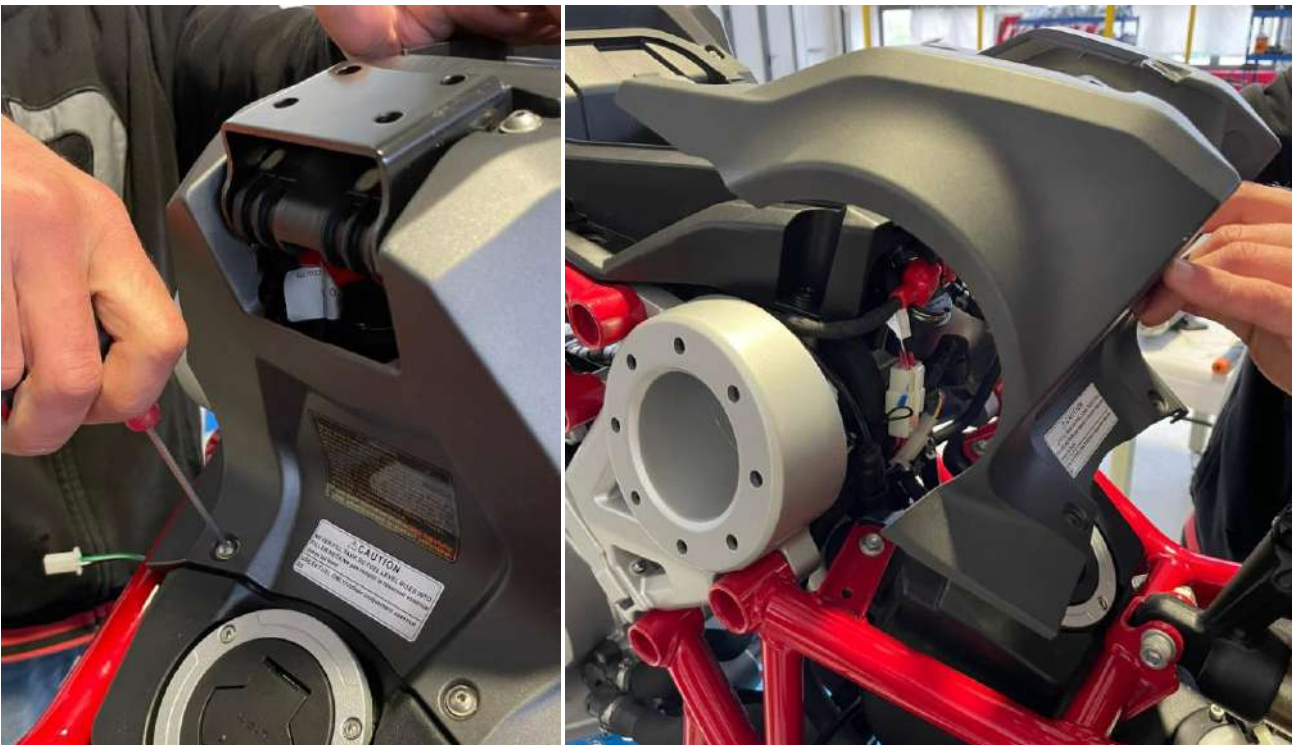


11

Quitar los 4 tornillos que fijan el asiento del conductor.

**12**

Retire la protección de los bajos del asiento aflojando los 6 tornillos de fijación.



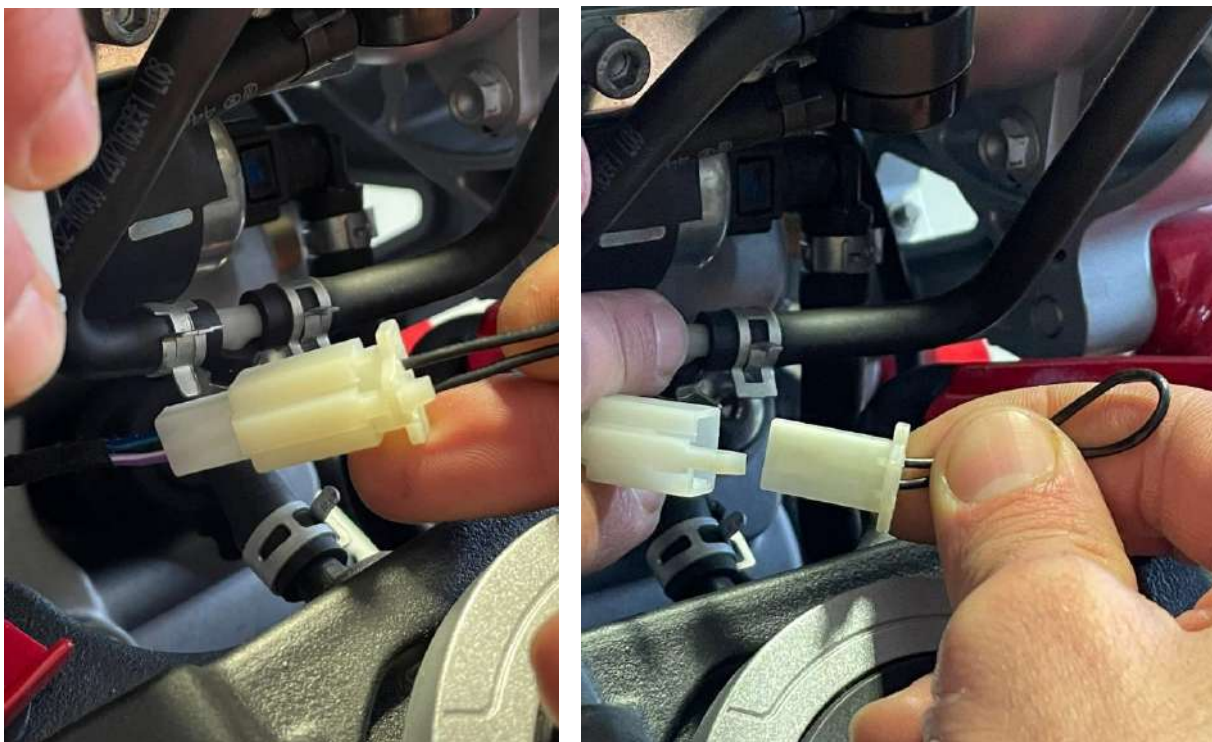
13

Suelte el cable indicado por la flecha roja cortando la brida de plástico.



14

Desconecte el conector del cable recién liberado.



15

Inserte el conector macho del cable del interruptor de seguridad del caballete en el conector hembra que acaba de soltar. Reúna los cables con la brida para cables suministrada.

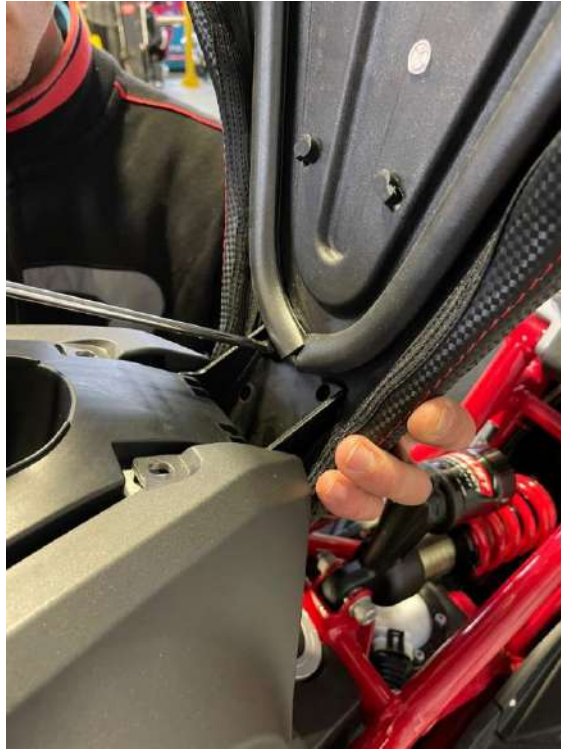
**16**

Vuelva a colocar el protector de bajos y apriete los 6 tornillos.



17

Vuelva a colocar el sillín del conductor y apriete los 4 tornillos.

**18**

Antes de utilizar el vehículo, se deben realizar dos comprobaciones.

1 - comprobar que con el caballete lateral en funcionamiento y el vehículo apoyado sobre él, el motor NO arranca.

2 - comprobar que, con el motor en marcha y el vehículo parado, el motor se para al bajar el caballete lateral.