

**Bollettino tecnico 2023/01 - 03 Gennaio 2023****Istruzioni per il montaggio del cavalletto laterale.**

Il kit del cavalletto laterale include i seguenti componenti: interruttore di posizione, cavalletto, staffa supporto cavalletto, perno di rotazione filettato, dado di fissaggio, vite per fissaggio interruttore, 2 molle, 3 viti M8x16 e 2 fascette di plastica.



Di seguito le indicazioni per il montaggio.

# 1

Applicare sulla parte filettata delle 3 viti M8x16 un frenafili tipo medio (es. Loctite® 243 o simili).



**2**

Inserire le viti ed avvitarle rispettando l'ordine di montaggio illustrato dalle immagini sottostanti:

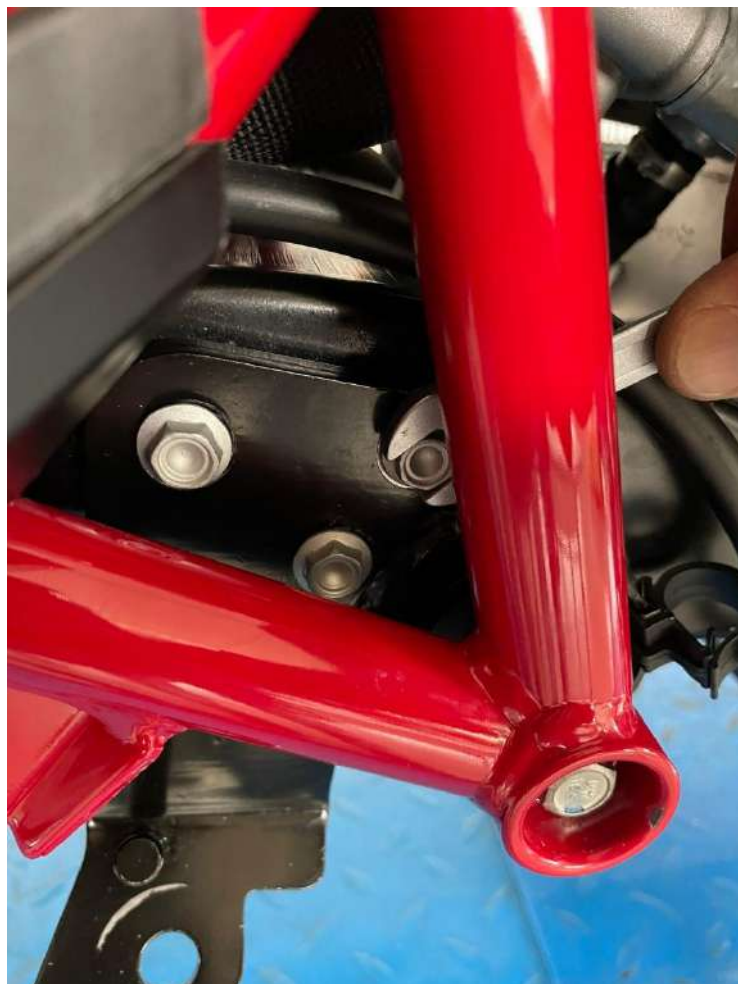
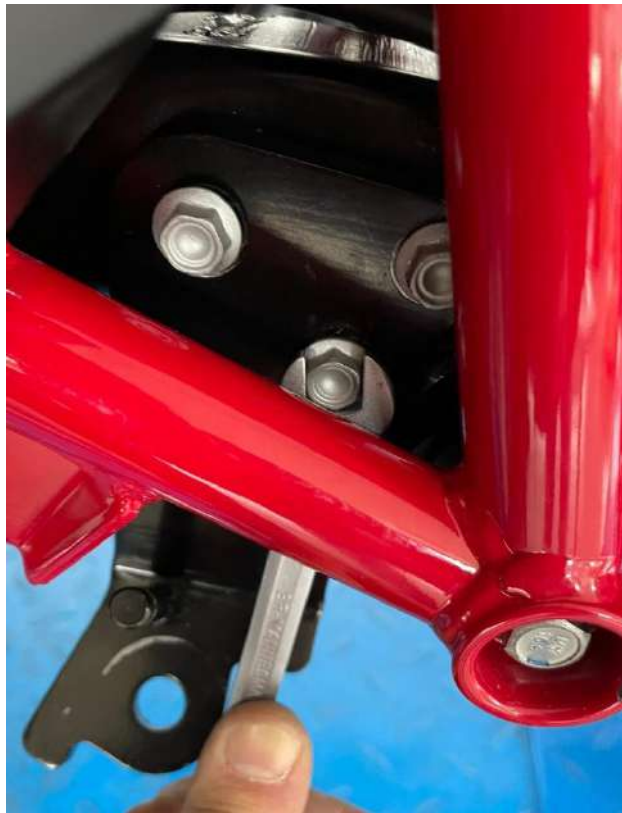






**3**

Procedere al serraggio delle viti rispettando l'ordine di inserimento.





**4**

Lubrificare con grasso idrorepellente le superfici piane interna ed esterna della staffa del telaio.





**5**

Lubrificare la parte cilindrica, sede della rotazione, con lo stesso grasso e stringere con una coppia di serraggio di 20 Nm.

**6**

Avvitare il dado in dotazione e serrarlo con una coppia di 20 Nm



**7**

Posizionare l'interruttore di sicurezza come indicato e fissarlo con la vite M6 serrata con una coppia di 10 Nm.

**8**

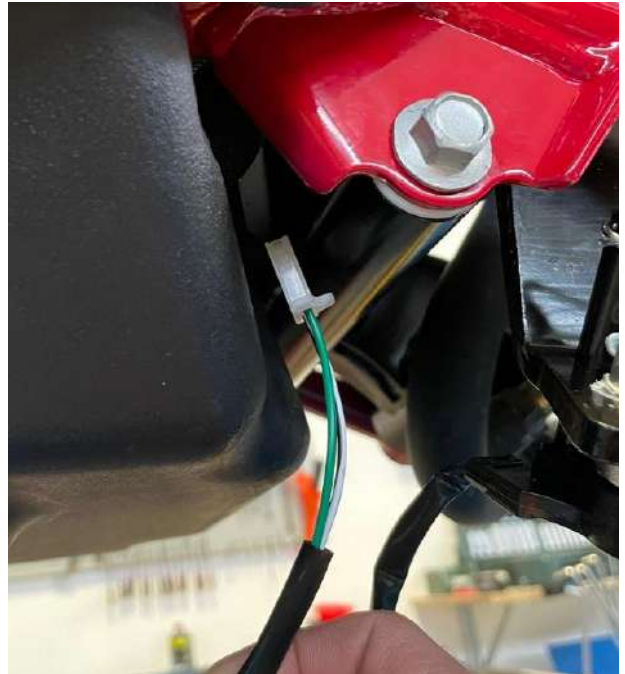
Procedere al montaggio delle molle facendo attenzione.



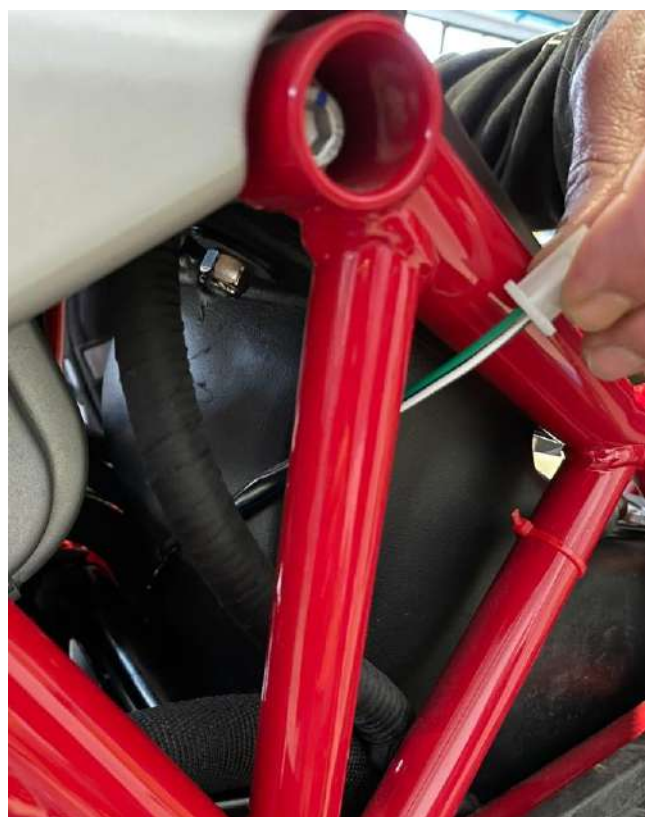


**9**

Fare passare il cavo dell'interruttore di sicurezza tra il supporto motore ed il serbatoio.

**10**

Far passare il cavo elettrico sotto il vano sottosella.

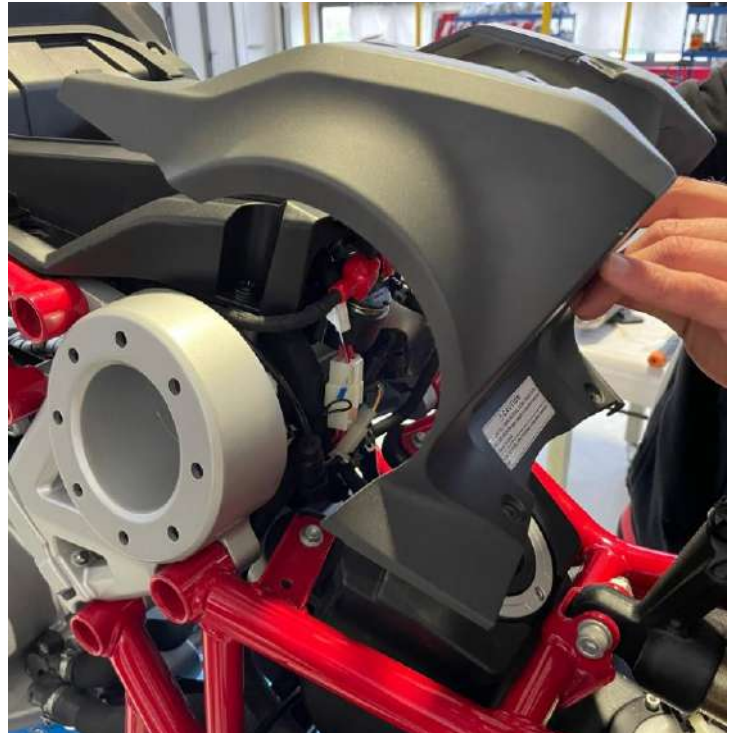


**11**

Svitare le 4 viti che fissano la sella del conducente.

**12**

Rimuovere il carter sottosella svitando le 6 viti di fissaggio.



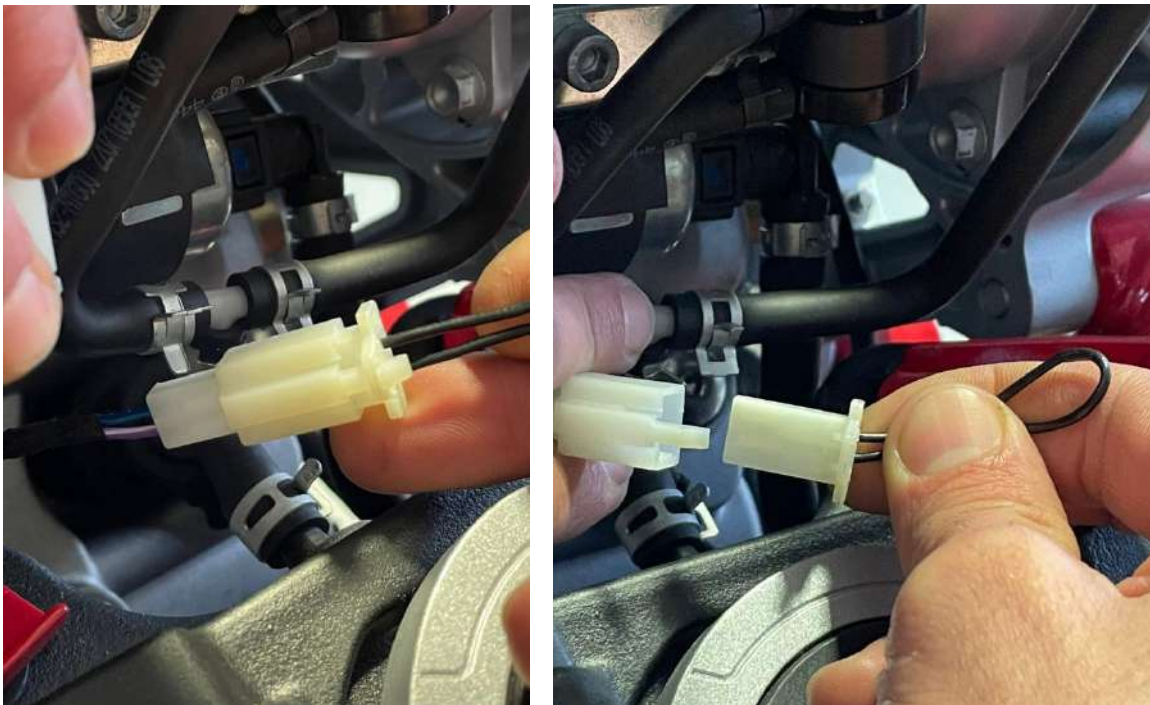


**13**

Liberare il cavo indicato dalla freccia rossa tagliando la fascetta di plastica.

**14**

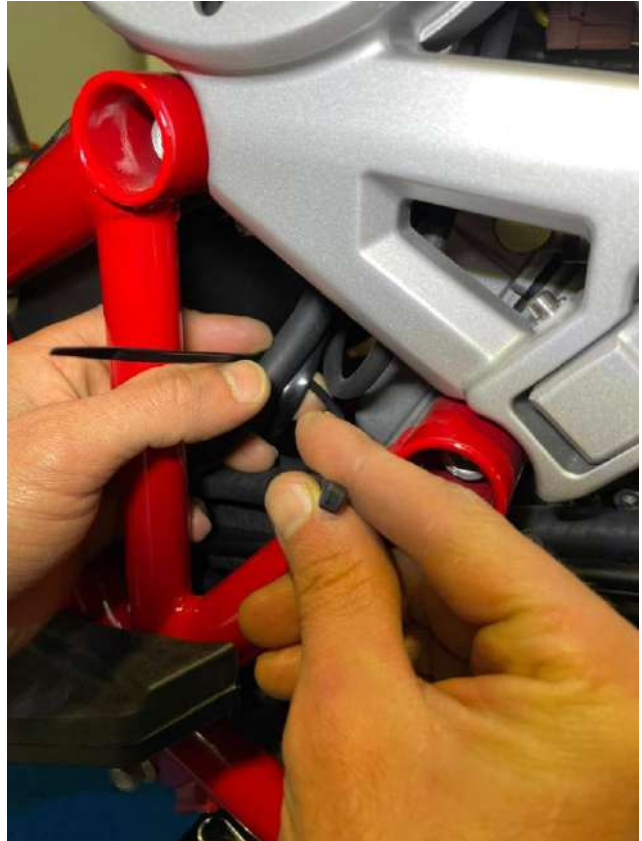
Disconnettere il connettore del cavo appena liberato.





**15**

Inserire il connettore maschio del cavo dell'interruttore di sicurezza del cavalletto nel connettore femmina appena liberato. Raccogliere i cavi con la fascetta in dotazione.

**16**

Riposizionare il carter sottosella e avvitare le 6 viti.



**17**

Riposizionare la sella del conducente e avvitare le 4 viti.

**18**

Prima di utilizzare il veicolo è necessario effettuare due controlli.

**1** - verificare che con il cavalletto laterale operativo e il veicolo appoggiato su di esso, il motore NON si avvii.

**2** - verificare che, a motore acceso e veicolo fermo, il motore si arresti quando si abbassa il cavalletto laterale.